

# НЕРЖАВЕЮЩАЯ СТАЛЬ

- Арматура с рубашкой •





Использование арматуры с подогревом в пищевой промышленности необходимо в тех случаях, когда транспортируемая пищевая продукция содержит вещества (жиры), которые затвердевают при обычной комнатной температуре или обладают большой вязкостью, что не позволяет производить транспортировку по трубам при температуре около 20 °С.

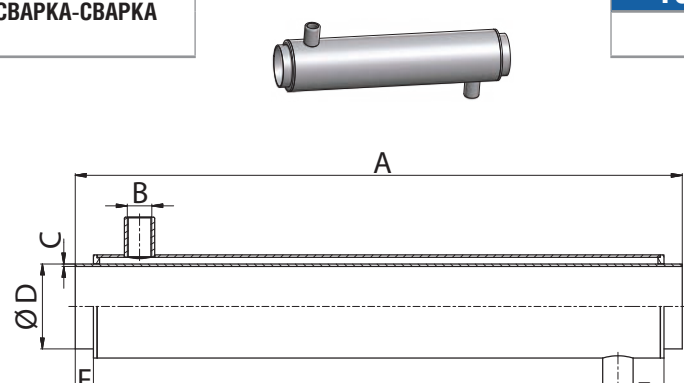
Арматура с подогревом разделяется на две группы:

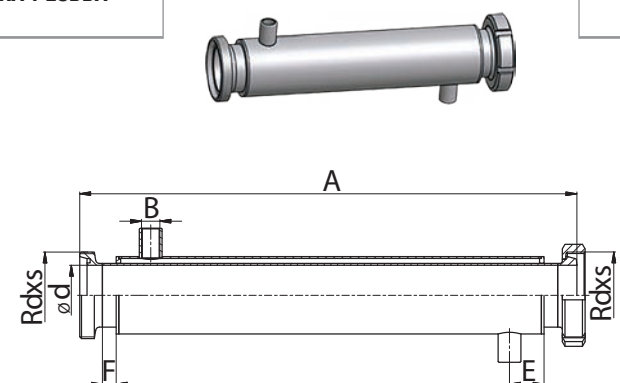
- части труб с подогревом (трубы, отводы, тройники);
- управляющая арматура с подогревом (затворы, шаровые краны) и специальные части труб, например фильтры.

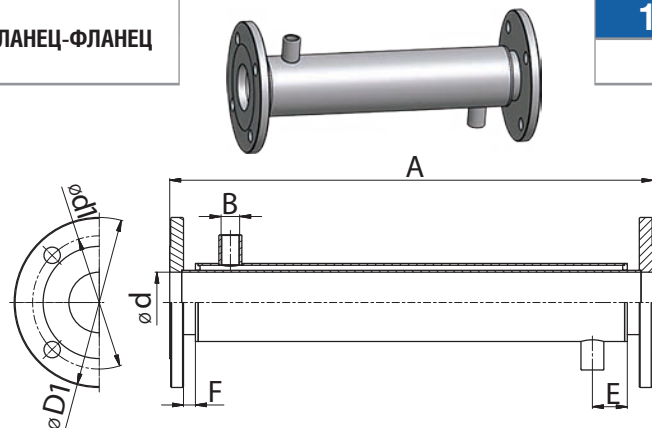
Вся арматура с подогревом имеет двойные стенки, между которыми протекает горячая вода. На внешней стенке исполнены два резьбовых подсоединения (как правило, это муфты): одно для подачи, а второе для отвода горячей воды.

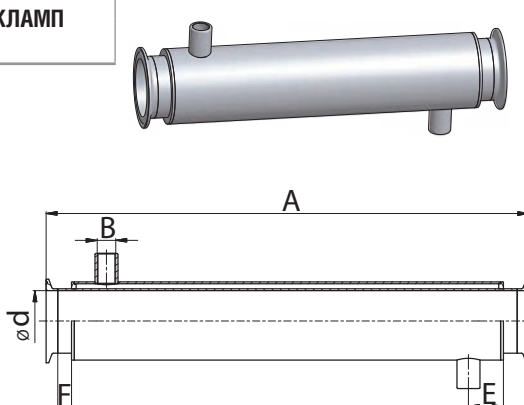
Для арматуры с обогревом с номинальным внутренним диаметром ДУ 25-32 горячая вода подключается через резьбовое соединение с внутренним диаметром G 3/8". Для арматуры ДУ 40-65 – G 1/2". Для арматуры ДУ 80-100 используется резьбовое соединение G 3/4".



ТРУБА СВАРКА-СВАРКА		13010		РАЗМЕРЫ							
				DN	A	B	C	D	E	F	
		200 – 6000		25	3/8"	1,5	29	38	15		
				32	3/8"	1,5	35	38	15		
				40	1/2"	1,5	41	38	15		
				50	1/2"	1,5	53	38	15		
				65	1/2"	2	70	38	15		
				80	3/4"	2	85	38	15		
				100	3/4"	2	104	38	15		

ТРУБА ГАЙКА-РЕЗЬБА		13020		РАЗМЕРЫ						
				DN	A	B	C	D	E	F
		200 – 6000		25	3/8"	1,5	29	38	15	52x1/6"
				32	3/8"	1,5	35	38	15	58x1/6"
				40	1/2"	1,5	41	38	15	65x1/6"
				50	1/2"	1,5	53	38	15	78x1/6"
				65	1/2"	2	70	38	15	95x1/6"
				80	3/4"	2	85	38	15	110x1/4"
				100	3/4"	2	104	38	15	130x1/4"

ТРУБА ФЛАНЕЦ-ФЛАНЕЦ		13040		РАЗМЕРЫ						
				DN	A	B	d	d1	D1	E
		200 – 6000		25	3/8"	26	84x4	115	38	13
				32	3/8"	32	100x4	140	38	13
				40	1/2"	38	110x4	150	38	13
				50	1/2"	50	125x4	165	38	13
				65	1/2"	66	145x4	185	38	13
				80	3/4"	81	160x8	200	38	13
				100	3/4"	100	180x8	220	38	13

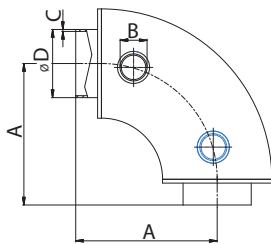
ТРУБА КЛАМП-КЛАМП		13050		РАЗМЕРЫ							
				DN	A	B	C	d	E	F	
		200 – 6000		25	3/8"	1,5	29	38	15		
				32	3/8"	1,5	35	38	15		
				40	1/2"	1,5	41	38	15		
				50	1/2"	1,5	53	38	15		
				65	1/2"	2	70	38	15		
				80	3/4"	2	85	38	15		
				100	3/4"	2	104	38	15		



ОТВОД СВАРКА-СВАРКА

33010

РАЗМЕРЫ

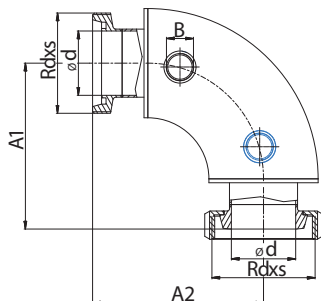


DN	A	B	C	D			
25	90	3/8"	1,5	29			
32	95	3/8"	1,5	35			
40	100	1/2"	1,5	41			
50	110	1/2"	1,5	53			
65	120	1/2"	2	70			
80	145	3/4"	2	85			
100	155	3/4"	2	104			

ОТВОД ГАЙКА-РЕЗЬБА

33021

РАЗМЕРЫ

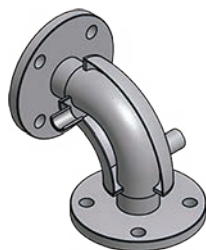
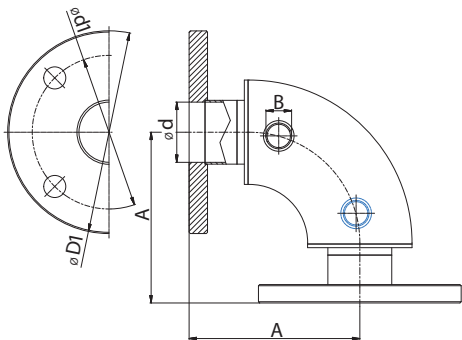


DN	A1	A2	Rd x s	B	d		
25	108	112	52x1/6"	3/8"	26		
32	113	117	58x1/6"	3/8"	32		
40	118	122	65x1/6"	1/2"	38		
50	129	133	78x1/6"	1/2"	50		
65	141	145	95x1/6"	1/2"	66		
80	166	170	110x1/4"	3/4"	81		
100	180	185	130x1/4"	3/4"	100		

ОТВОД ФЛАНЕЦ-ФЛАНЕЦ

33040

РАЗМЕРЫ

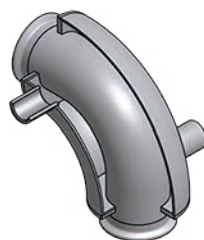
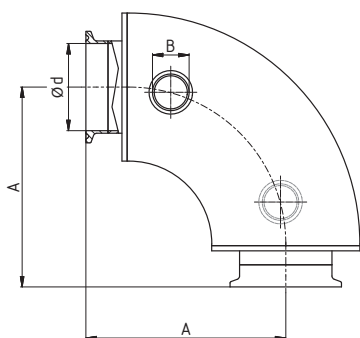


DN	A	B	d	d1	E		
25	104	3/8"	26	85x4	115		
32	109	3/8"	32	100x4	140		
40	114	1/2"	38	110x4	150		
50	126	1/2"	50	125x4	165		
65	136	1/2"	66	145x4	185		
80	163	3/4"	81	160x8	200		
100	173	3/4"	100	180x8	220		

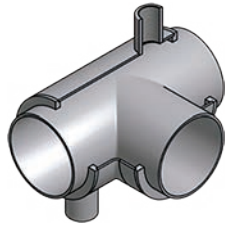
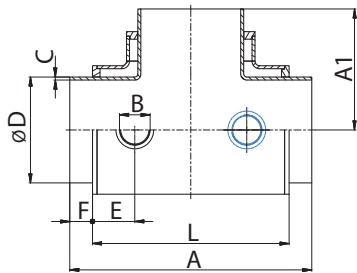
ОТВОД КЛАМП-КЛАМП

33050

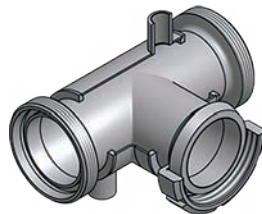
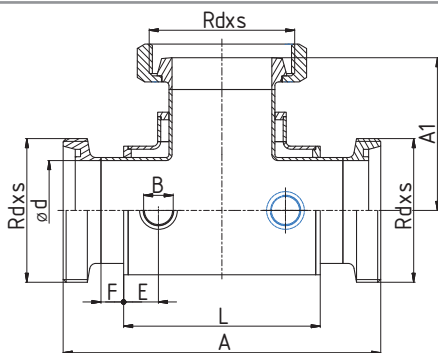
РАЗМЕРЫ



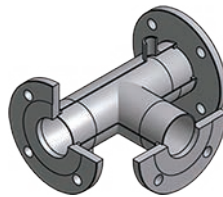
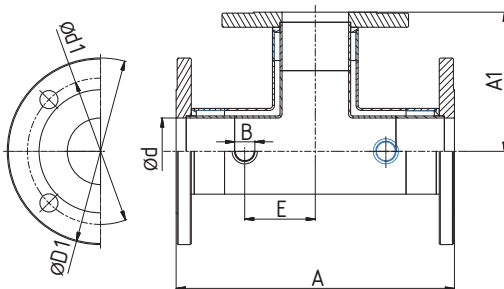
DN	A	B	d			
25	102,7	3/8"	26			
32	107,7	3/8"	32			
40	112,7	1/2"	38			
50	122,7	1/2"	50			
65	132,7	1/2"	66			
80	157,7	3/4"	81			
100	170,8	3/4"	100			

**ТРОЙНИК СВАРКА-СВАРКА-СВАРКА**
**33410**
**РАЗМЕРЫ**


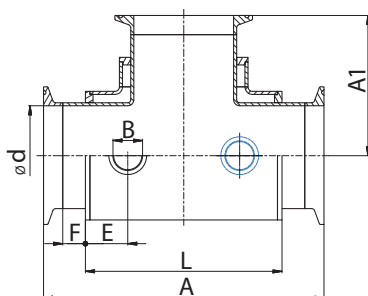
DN	A	A1	B	C	D	E	F	L
25	100	50	3/8"	1,5	29	23	15	70
32	110	55	3/8"	1,5	35	23	15	80
40	120	60	1/2"	1,5	41	23	15	90
50	140	70	1/2"	1,5	53	23	15	110
65	160	80	1/2"	2	70	23	15	130
80	180	90	3/4"	2	85	23	15	150
100	200	100	3/4"	2	104	23	15	170

**ТРОЙНИК РЕЗЬБА-ГАЙКА-РЕЗЬБА**
**33423**
**РАЗМЕРЫ**


DN	A	A1	B	C	D	E	F	L
25	100	50	3/8"	1,5	29	23	15	70
32	110	55	3/8"	1,5	35	23	15	80
40	120	60	1/2"	1,5	41	23	15	90
50	140	70	1/2"	1,5	53	23	15	110
65	160	80	1/2"	2	70	23	15	130
80	180	90	3/4"	2	85	23	15	150
100	200	100	3/4"	2	104	23	15	170

**ТРОЙНИК ФЛАНЕЦ-ФЛАНЕЦ-ФЛАНЕЦ**
**33435**
**РАЗМЕРЫ**


DN	A	A1	B	d	d1	D1	E
25	144	68	3/8"	26	85x4	115	40
32	154	73	3/8"	32	100x4	140	50
40	164	78	1/2"	38	110x4	150	60
50	186	89	1/2"	50	125x4	165	60
65	210	101	1/2"	66	145x4	185	70
80	230	111	3/4"	81	160x8	200	75
100	260	125	3/4"	100	180x8	220	132

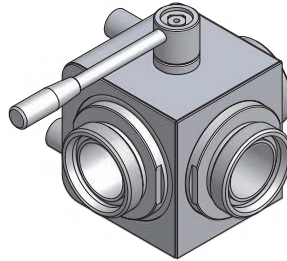
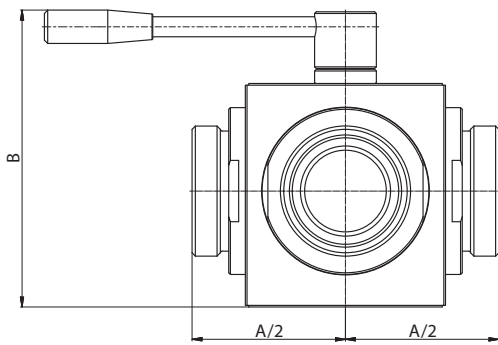
**ТРОЙНИК КЛАМП-КЛАМП-КЛАМП**
**33454**
**РАЗМЕРЫ**


DN	A	A1	B	d	E	F	L
25	125,4	62,7	3/8"	26	23	15	70
32	135,4	67,7	3/8"	32	23	15	80
40	145,4	72,7	1/2"	38	23	15	90
50	165,4	82,7	1/2"	50	23	15	110
65	185,4	92,7	1/2"	66	23	15	130
80	205,4	102,7	3/4"	81	23	15	150
100	231,6	115,8	3/4"	100	23	15	170

КРАН ШАРОВОЙ ТРЕХХОДОВОЙ

4021H

РАЗМЕРЫ

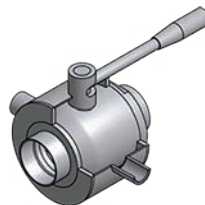
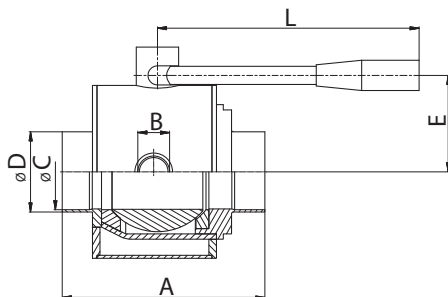


DN	A/2	B	Подключение
50	92	178	муфта 1/2"
65	100	208	муфта 1/2"
80	128	252,5	муфта 3/4"

КРАН ШАРОВОЙ СВАРКА-СВАРКА

4051H

РАЗМЕРЫ

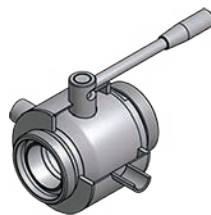
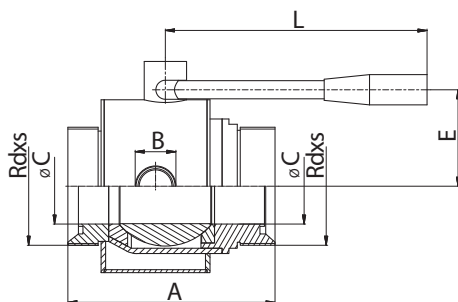


DN	A	B	C	D	E	L
25	86	3/8"	26	31	44	117
32	109	3/8"	32	37	50	146
40	124	1/2"	38	43	64	185
50	135	1/2"	50	55	68	185
65	161	1/2"	66	72	95	243
80	180	3/4"	81	87	104	243
100	204	3/4"	100	106	122	273

КРАН ШАРОВОЙ РЕЗЬБА-РЕЗЬБА

4053H

РАЗМЕРЫ

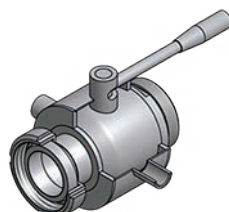
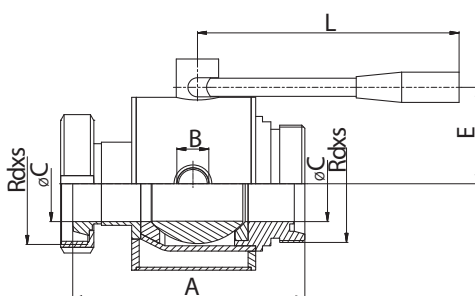


DN	A	B	C	Rd x s	E	L
25	97	3/8"	26	52x1/6"	44	146
32	113	3/8"	32	58x1/6"	50	146
40	127	1/2"	38	65x1/6"	64	185
50	134	1/2"	50	78x1/6"	68	185
65	161	1/2"	66	95x1/6"	95	243
80	180	3/4"	81	110x1/4"	104	243
100	204	3/4"	100	130x1/4"	122	273

КРАН ШАРОВОЙ РЕЗЬБА-ГАЙКА

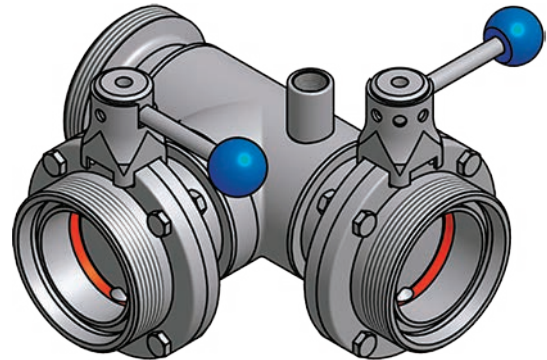
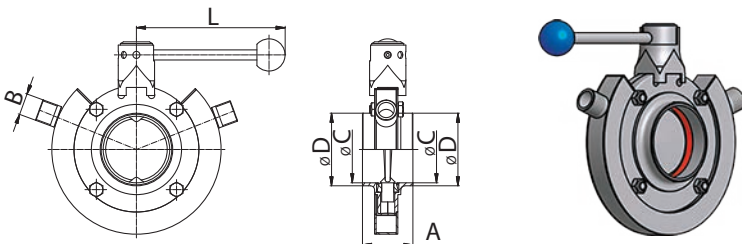
4055H

РАЗМЕРЫ

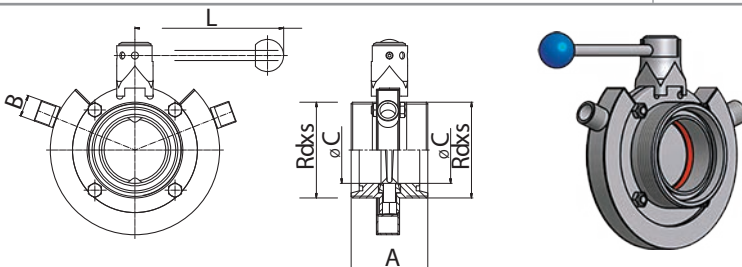


DN	A	B	C	Rd x s	E	L
25	92	3/8"	26	52x1/6"	44	146
32	109	3/8"	32	58x1/6"	50	146
40	127	1/2"	38	65x1/6"	64	185
50	137	1/2"	50	78x1/6"	68	185
65	161	1/2"	66	95x1/6"	95	243
80	180	3/4"	81	110x1/4"	104	243
100	204	3/4"	100	130x1/4"	122	273

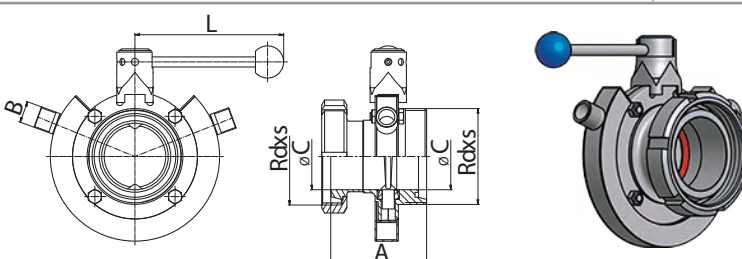
**КРАН ШАРОВОЙ С ПНЕВМОПРИВОДОМ**
**4051H-P05**  
**4051H-P10**

**ЗАТВОР ДИСКОВЫЙ ТРЕХХОДОВЫЙ РЕЗЬБА-РЕЗЬБА-РЕЗЬБА**
**4315H**

**ЗАТВОР ДИСКОВЫЙ СВАРКА-СВАРКА**
**4301H**
**РАЗМЕРЫ**


DN	A	B	C	D	L
25	40	3/8"	26	31	102,5
32	42	3/8"	32	37	102,5
40	50	1/2"	38	43	147,5
50	50	1/2"	50	55	147,5
65	50	1/2"	66	72	147,5
80	60	3/4"	81	87	180
100	64	3/4"	100	106	180

**ЗАТВОР ДИСКОВЫЙ РЕЗЬБА-РЕЗЬБА**
**4303H**
**РАЗМЕРЫ**


DN	A	B	C	Rd x s	L
25	63	3/8"	26	52x1/6"	102,5
32	64	3/8"	32	58x1/6"	102,5
40	72	1/2"	38	65x1/6"	147,5
50	72	1/2"	50	78x1/6"	147,5
65	76	1/2"	66	95x1/6"	147,5
80	100	3/4"	81	110x1/4"	180
100	104	3/4"	100	130x1/4"	180

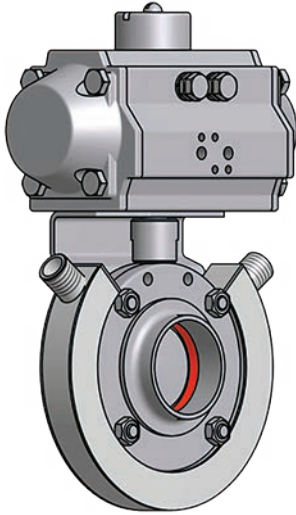
**ЗАТВОР ДИСКОВЫЙ РЕЗЬБА-ГАЙКА**
**4304H**
**РАЗМЕРЫ**


DN	A	B	C	Rd x s	L
25	74	3/8"	26	52x1/6"	102,5
32	78	3/8"	32	58x1/6"	102,5
40	87	1/2"	38	65x1/6"	147,5
50	89	1/2"	50	78x1/6"	147,5
65	95	1/2"	66	95x1/6"	147,5
80	117	3/4"	81	110x1/4"	180
100	128	3/4"	100	130x1/4"	180

ЗАТВОР ДИСКОВЫЙ  
СВАРКА-СВАРКА  
С ПНЕВМОПРИВОДОМ

**4301H-P05**

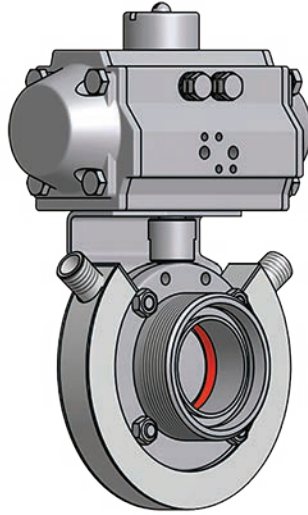
**4301H-P10**



ЗАТВОР ДИСКОВЫЙ  
РЕЗЬБА-РЕЗЬБА  
С ПНЕВМОПРИВОДОМ

**4303H-P05**

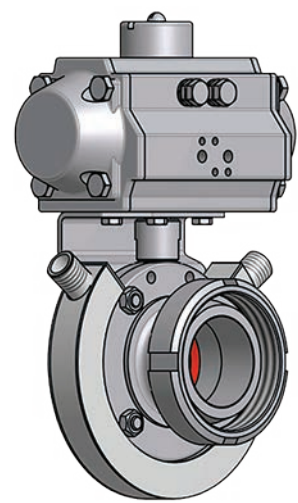
**4303H-P10**



ЗАТВОР ДИСКОВЫЙ  
РЕЗЬБА-ГАЙКА  
С ПНЕВМОПРИВОДОМ

**4304H-P05**

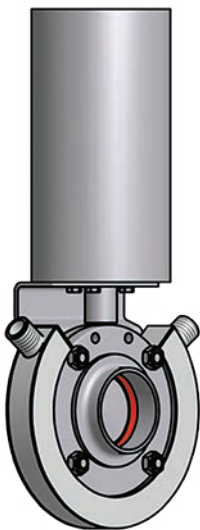
**4304H-P10**



ЗАТВОР ДИСКОВЫЙ  
СВАРКА-СВАРКА  
С ПНЕВМОПРИВОДОМ

**4301H-P15**

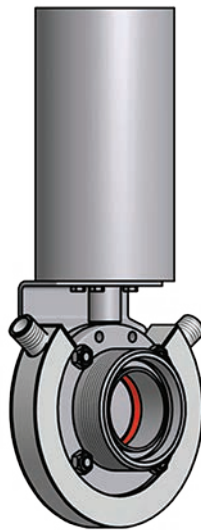
**4301H-P20**



ЗАТВОР ДИСКОВЫЙ  
РЕЗЬБА-РЕЗЬБА  
С ПНЕВМОПРИВОДОМ

**4303H-P15**

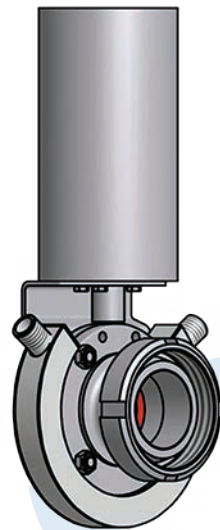
**4303H-P20**



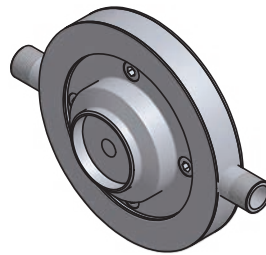
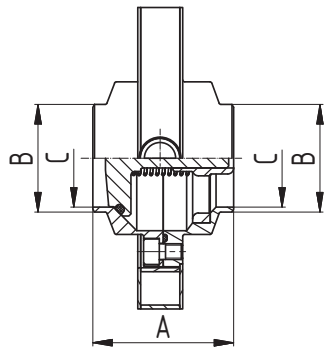
ЗАТВОР ДИСКОВЫЙ  
РЕЗЬБА-ГАЙКА  
С ПНЕВМОПРИВОДОМ

**4304H-P15**

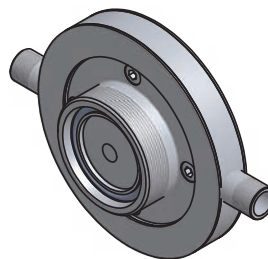
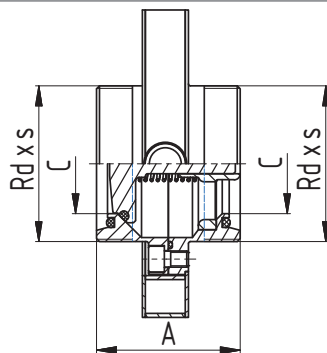
**4304H-P20**



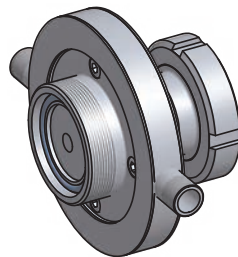
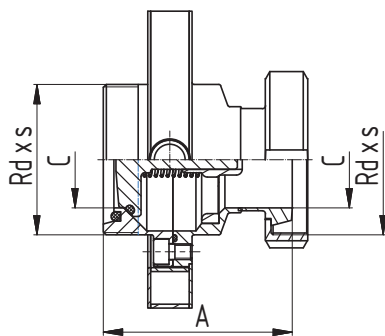


**ОБРАТНЫЙ КЛАПАН СВАРКА-СВАРКА**
**5080D-H**
**РАЗМЕРЫ**


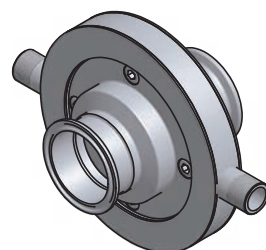
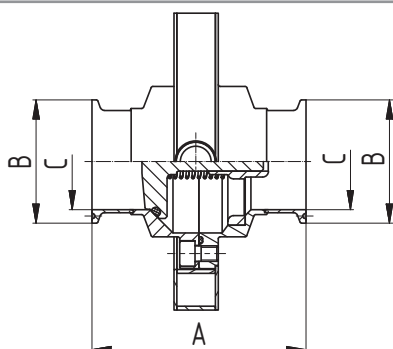
DN	A	B	C				
25	64	31	26				
32	66	37	32				
40	72	43	38				
50	72	55	50				
65	76	72	66				
80	96	87	81				
100	104	106	100				

**ОБРАТНЫЙ КЛАПАН РЕЗЬБА-РЕЗЬБА**
**5083D-H**
**РАЗМЕРЫ**


DN	A	C	Rd x s				
25	64	26	52x1/6"				
32	66	32	58x1/6"				
40	72	38	65x1/6"				
50	72	50	78x1/6"				
65	76	66	95x1/6"				
80	96	81	110x1/4"				
100	104	100	130x1/4"				

**ОБРАТНЫЙ КЛАПАН РЕЗЬБА-ГАЙКА**
**5084D-H**
**РАЗМЕРЫ**


DN	A	C	Rd x s				
25	84	26	52x1/6"				
32	89	32	58x1/6"				
40	96	38	65x1/6"				
50	98	50	78x1/6"				
65	106	66	95x1/6"				
80	131	81	110x1/4"				
100	146	100	130x1/4"				

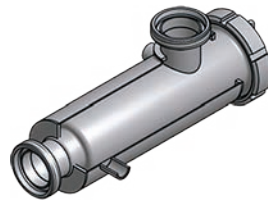
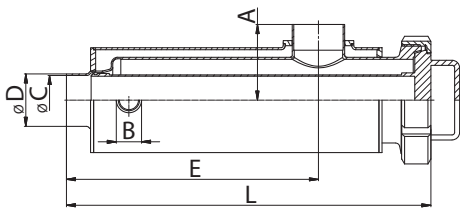
**ОБРАТНЫЙ КЛАПАН КЛАМП-КЛАМП**
**5089D-H**
**РАЗМЕРЫ**


DN	A	B	C				
25	103	50,5	26				
32	105	50,5	32				
40	111	50,5	38				
50	111	65	50				
65	128	91	66				
80	148	106	81				
100	156	119	100				

ФИЛЬТР ТРУБНЫЙ ПРЯМОУГОЛЬНЫЙ СВАРКА-САВРКА

5350H

РАЗМЕРЫ

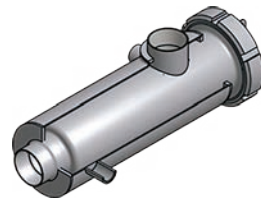
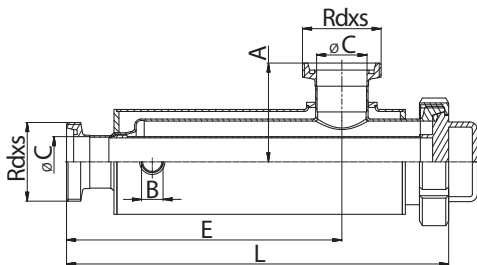


DN	A	B	C	D	E	L
25	55	3/8"	26	29	222	318
32	65	3/8"	32	35	227	332
40	75	1/2"	38	41	245	356
50	75	1/2"	50	53	250	356
65	85	1/2"	66	70	265	383
80	100	3/4"	81	85	335	542
100	115	3/4"	100	104	345	571

ФИЛЬТР ТРУБНЫЙ ПРЯМОУГОЛЬНЫЙ РЕЗЬБА-РЕЗЬБА

5351H

РАЗМЕРЫ

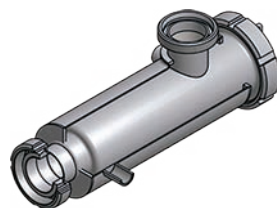
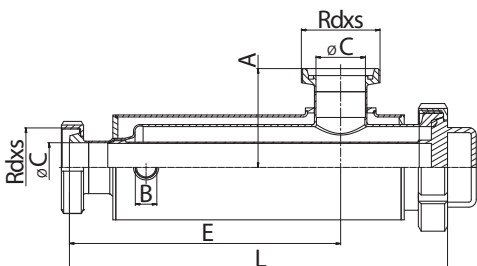


DN	A	B	C	Rd x s	E	L
25	77	3/8"	26	52x1/6"	244	340
32	87	3/8"	32	58x1/6"	249	354
40	97	1/2"	38	65x1/6"	267	378
50	98	1/2"	50	78x1/6"	273	379
65	110	1/2"	66	95x1/6"	290	408
80	125	3/4"	81	110x1/4"	360	567
100	145	3/4"	100	130x1/4"	375	601

ФИЛЬТР ТРУБНЫЙ ПРЯМОУГОЛЬНЫЙ РЕЗЬБА-ГАЙКА

5355H

РАЗМЕРЫ



DN	A	B	C	Rd x s	E	L
25	77	3/8"	26	52x1/6"	244	340
32	87	3/8"	32	58x1/6"	249	354
40	97	1/2"	38	65x1/6"	267	378
50	98	1/2"	50	78x1/6"	273	379
65	110	1/2"	66	95x1/6"	290	408
80	125	3/4"	81	110x1/4"	360	567
100	145	3/4"	100	130x1/4"	375	601

**ТЕХНИЧЕСКАЯ ИНФОРМАЦИЯ ПО УПЛОТНИТЕЛЬНЫМ КОЛЬЦАМ**

Наименование	Силикон (VMQ силиконовая резина)	EPDM (этилен – пропилен – диэтиленовая резина)	Витон (FPM фторная резина)	Пербунан (NBR нитриловая резина)	PTFE (политетрафлуорэтилен)
Температура применения	в воде стабильно до 100°C  возможность стерилизации паром кратковременно до 120-130°C	постоянное эксплуатационное применение от 40°C до +140°C  возможность стерилизации паром до 130°C	постоянное эксплуатационное применение от 20°C до +200°C  возможность стерилизации паром кратковременно до 130-140°C	постоянное эксплуатационное применение от 25°C до +110°C  возможность стерилизации паром кратковременно до 130°C	до +200°C физиологически безопасен, использование от 200°C до +260°C
Рекомендуемое применение	высокая температурная нагружаемость  хорошо устойчива к холоду, хорошо подходит для продуктов  обладает хорошей устойчивостью к алкоголям	обладает хорошей устойчивостью к набуханию для:  • разведенные неорганические и органические кислоты, среды, окисляющие среды, щелочи и кетоны  • горячую воду и пар до 130°C	обладает хорошей устойчивостью к набуханию для:  • минеральные масла  • растительные и животные масла  • смазки (и определенные присадки)  • горюче-смазочные материалы	обладает хорошей устойчивостью к набуханию для:  • алифатические углеводороды (пропан, бутан, бензин, минеральные масла)  • смазки на базе минерального масла	обладает хорошей устойчивостью к набуханию практически во всех деталях  поверхность гладкая и отталкивающая, налипание не происходит  имеет химическую устойчивость лучше, чем все иные эластомеры  негорючий материал
Ограниченное использование (пограничное)	Характеризуется сильным разбуханием для:  • низкомолекулярные сложные эфиры и эфиры  • алифатические и ароматические углеводороды  • концентрированные кислоты и щелочи	Не используется для:  • растительные и животные масла  • алифатические, ароматические и хлорированные углеводороды  • минеральные масла	Характеризуется сильным разбуханием для:  • полярные растворители, напр. ацетон, метилкетон, этилацетат, диэтилэфир и диоксан  • низкомолекулярные органические кислоты (муравьиная кислота и уксусная кислота)  • газообразный аммиак, амины и алканы  • перегретый водный пар	Не устойчива к:  • полярные растворители  • хлорные углеводороды  • кетоны  • ароматические углеводороды (бензол)  • сложные эфиры	Не устойчива к:  • жидкие щелочные металлы и некоторые соединения фтора при высоком давлении и температуре  материал не имеет упругость резины
Сертификация материала	BGA/FDA	BGA/FDA	BGA/FDA	BGA/FDA	BGA/FDA

BGA = сертификация «Федерального министерства здравоохранения Германии» («Bundesgesundheitsamt»)

FDA = сертификация «Министерства США по продуктам и лекарствам» («US Food and Drug Administration»)

ТАБЛИЦА СООТНОШЕНИЯ РАЗМЕРОВ

дюйм	мм	DN	DIN Ø трубы наружный	SMS Ø трубы наружный	ISO Ø трубы наружный
3/8	9,25	10	12	9,54	17,1
1/2	12,7	15	18	12,7	21,3
1/4	19,0	20	23	19,05	26,9
1	25,4	25	28	25	33,7
1 1/4	31,7	32	35	31,75	42,4
1 1/2	38,1	40	40	38	48,3
2	51,0	50	52 (53)	50,8	60,3
2 1/2	63,5	65	70	63,5	76,1
3	76,1	80	84	76,1	88,9
4	104,0	100	104	101,6	114,3
5	127	125	128	129	139,7
6	152,4	150	154	159	168,3

СООТНОШЕНИЕ ЕДИНИЦ ИЗМЕРЕНИЯ ДАВЛЕНИЯ

<h1>1 бар</h1>	100000 паскалей
	100 килопаскалей
	1000 миллибар
	1000000 микробар
	~0,98 атмосфер
	~401,46 дюймов водяного столба
	10 метров водяного столба
	~29,53 дюймов ртутного столба
	~750 миллиметров ртутного столба
	~14,5 фунтов на квадратный дюйм
	~1,02 килограммов на квадратный дюйм





## АДРЕСА ФИЛИАЛОВ

### **ООО «Инокстрейд» в г. Санкт-Петербурге**

Email: spb.spb@inoxtrade.ru  
Тел.: +7 (812) 680-29-09/10/11  
Адрес: 197101, г. Санкт-Петербург, Каменно-островский проспект, дом 10, лит. М, пом. 21Н

### **ООО «Инокстрейд» в г. Новосибирске**

Email: nsk.nsk@inoxtrade.ru  
Тел.: +7 (383) 362-23-23  
Адрес: 630110, г. Новосибирск,  
ул. Богдана Хмельницкого, 90/3

### **ООО «Инокстрейд» в г. Краснодаре**

Email: krasnodar.kr@inoxtrade.ru  
Тел.: +7 (861) 997-48-58/82-36  
Адрес: 350912, г. Краснодар,  
п. Пашковский, ул. Мира, дом 1/6

### **ООО «Инокстрейд» в г. Воронеже**

Email: voronej.vr@inoxtrade.ru  
Тел.: +7 (473) 239-47-42  
Тел.: +7 (473) 239-46-54  
Тел.: +7 (473) 250-29-47/48  
Адрес: 394033, г. Воронеж,  
Ленинский проспект, дом 172, пом. 601

### **ООО «Инокстрейд» в г. Самаре**

Email: samara.sm@inoxtrade.ru  
Тел.: +7 (846) 20-10-163  
Тел.: +7 (841) 299-04-12  
Адрес: 443052, г. Самара,  
ул. Береговая, дом 3

### **ООО «Инокстрейд» в г. Ставрополе**

Email: stav.st@inoxtrade.ru  
Тел.: +7 (8652) 38-60-66  
Тел.: +7 (8652) 38-44-59/70  
Тел.: +7 (8652) 39-42-97  
Адрес: 355035, г. Ставрополь,  
ул. 4-я Промышленная, дом 7

### **ООО «Инокстрейд» в г. Котельники, МО**

Адрес: 140054, Московская область,  
г. Котельники, Дзержинское шоссе, дом 4  
Email: info@inoxtrade.ru  
Тел.: +7 (495) 741-75-81/82  
Тел.: +7 (495) 741-75-84  
Тел.: +7 (495) 559-20-01

### **ООО «Инокстрейд» в Башкортостане**

Email: ufa.ufa@inoxtrade.ru  
Тел.: +7 (347) 293-57-50  
Адрес: 450520, РБ, Уфимский район,  
с. Zubovo, ул. Электrozаводская, д.2

### **ООО «Инокстрейд» в г. Екатеринбурге**

Email: ekat.ek@inoxtrade.ru  
Тел.: +7 (343) 389-13-17/18/19  
Адрес: 620085, г. Екатеринбург,  
ул. 8 Марта, д. 207а

### **ООО «Инокстрейд» в г. Ростове-на-Дону**

Email: rostov.rs@inoxtrade.ru  
Тел.: +7 (863) 224-40-26/27/29  
Адрес: 344090, г. Ростов-на-Дону,  
Машиностроительный пер., дом 5

### **ООО «Инокстрейд» в г. Нижнем Новгороде**

Email: nn.nn@inoxtrade.ru  
Тел.: +7 (831) 222-07-28  
Тел.: +7 (831) 225-91-32  
Тел.: +7 (831) 222-73-29  
Адрес: 603127, г. Нижний Новгород,  
ул. Коновалова, дом 4

### **ООО «Инокстрейд» в Татарстане**

Email: kazan.kz@inoxtrade.ru  
Тел.: +7 (843) 249-42-74  
Тел.: +7 (843) 200-97-12  
Адрес: 422701, РТ, с. Высокая Гора,  
ул. Полковая, дом 4, офис 9